

COVID-19

Orientaciones de transporte y entrega de productos alimentarios



Los conductores no deben salir de los vehículos durante la entrega.



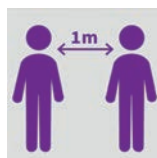
Utilice desinfectante para las manos antes de recibir los documentos.



Utilice recipientes y embalajes descartables para evitar posibles contaminaciones.



Implemente protocolos de higiene y desinfección para recipientes reutilizables.



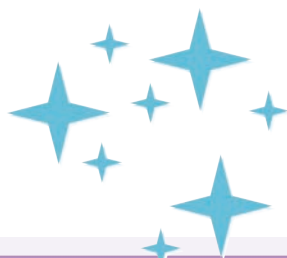
Los conductores deben practicar el distanciamiento físico.



Lave frecuentemente las manos.



Limpie y desinfecte con frecuencia las superficies de alto contacto.



Mantenga los contenedores limpios y desinfectados y proteja los alimentos para evitar cualquier contaminación.